

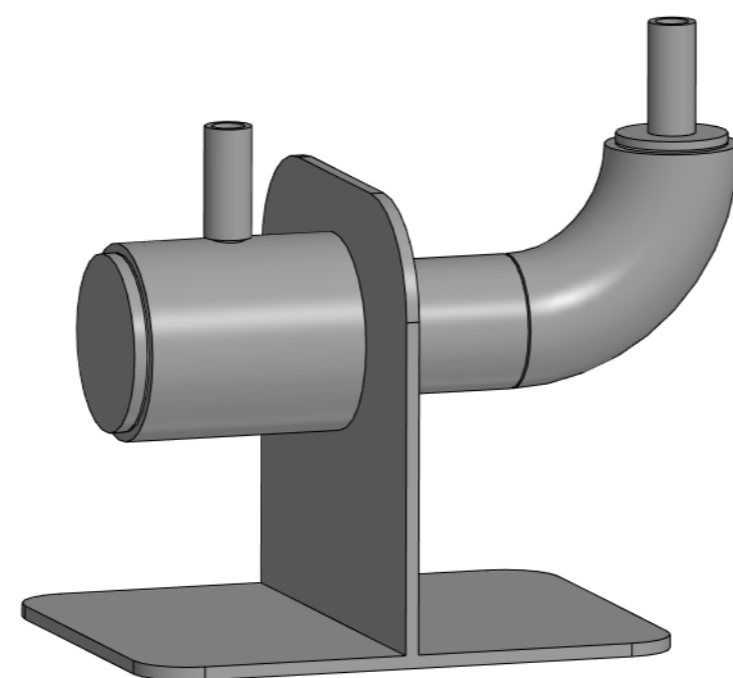
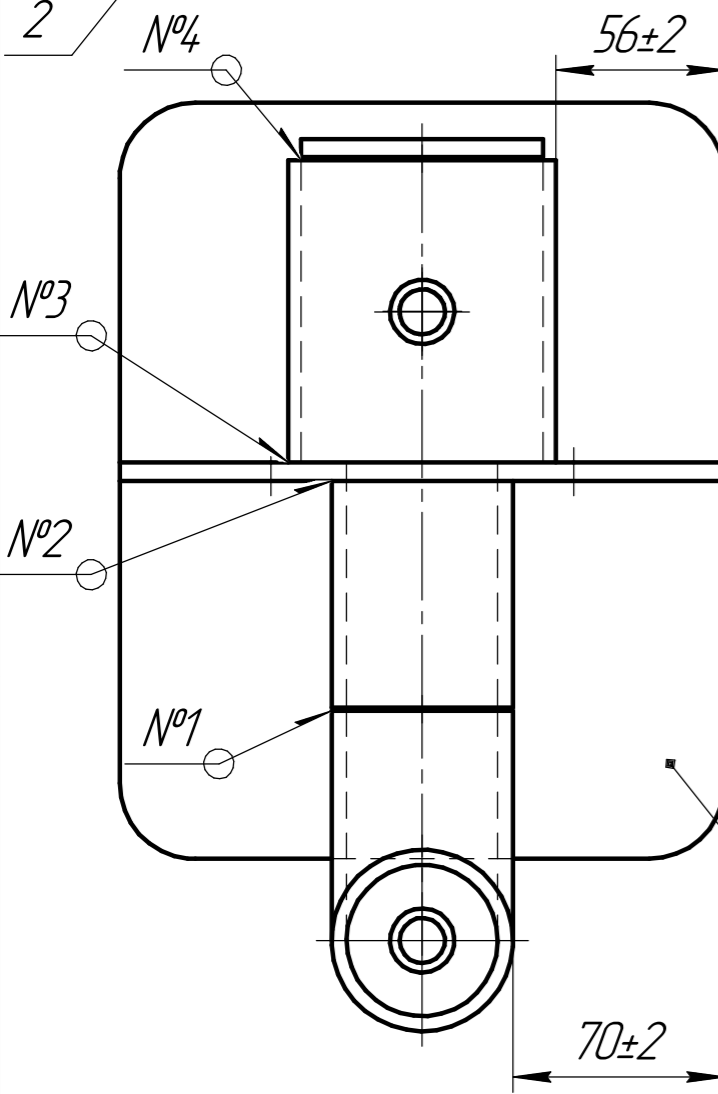
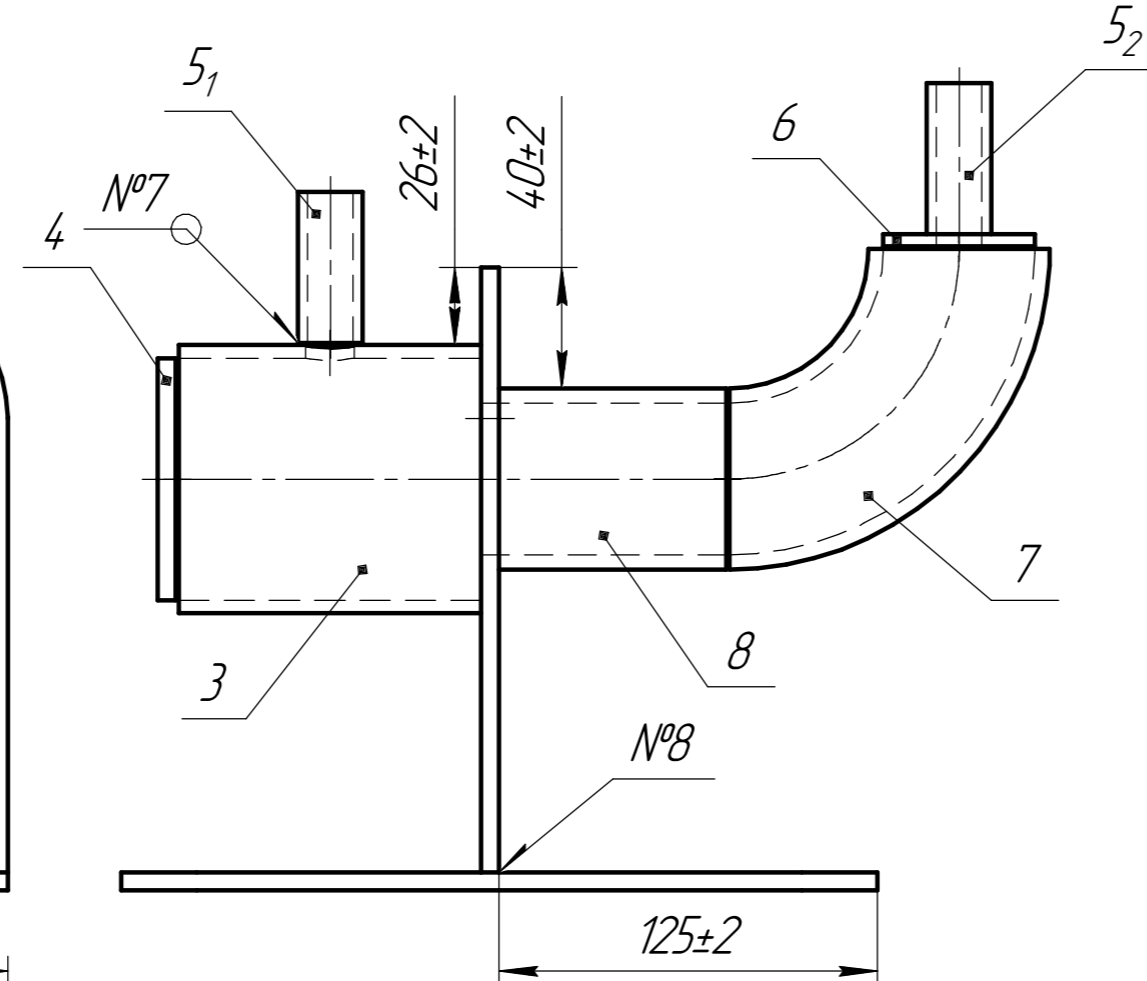
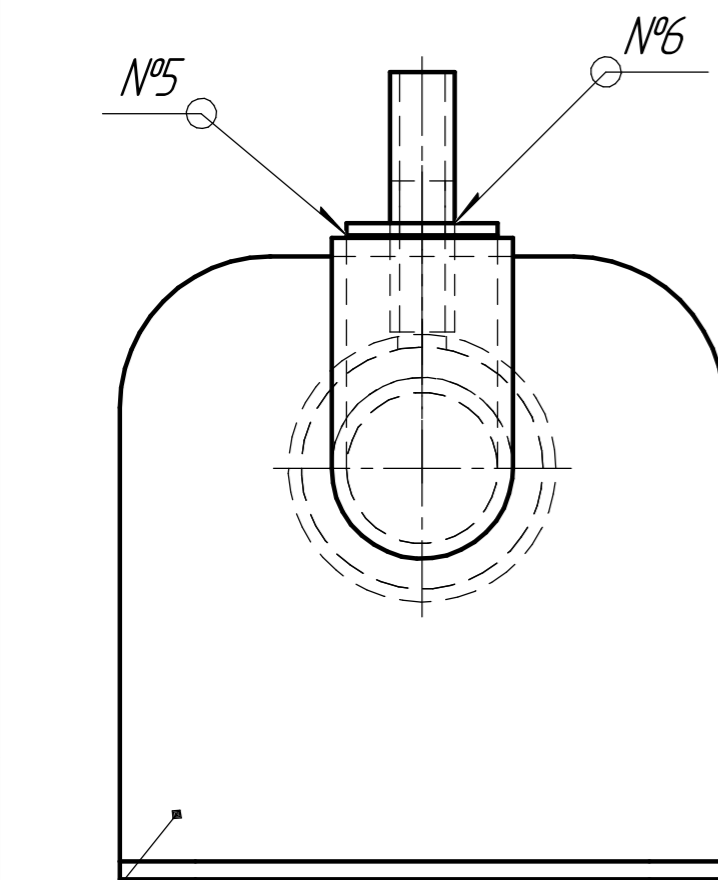
Сборочно-сварочный чертеж

Технические условия

- Сборку конструкции выполнить в любом пространственном положении;
- Длина прихваточных швов не должна превышать 10 мм;
- Сварку конструкции произвести относительно базовой пластины "1". Наклонять конструкцию в процессе сварки запрещено, допускается только вращать вокруг вертикальной оси;
- Все сварные швы выполняются в один проход;
- Зачистка выполненных лицевых проходов абразивным инструментом запрещена.

Таблица обозначений сварных швов

№ шва	Стандарт и обозначение	Кол-во
1	ГОСТ 16037-80-С2	1
2	ГОСТ 5264-80-Т1-△ 3,5	1
3	ГОСТ 5264-80-Т1-△ 4	1
4	ГОСТ 5264-80-У4-△ 4	1
5	ГОСТ 5264-80-У4-△ 3,5	1
6	ГОСТ 5264-80-Т1-△ 3	1
7	ГОСТ 16037-80-У17-Р-△ 4	1
8	ГОСТ 5264-80-Т1-△ 4	1

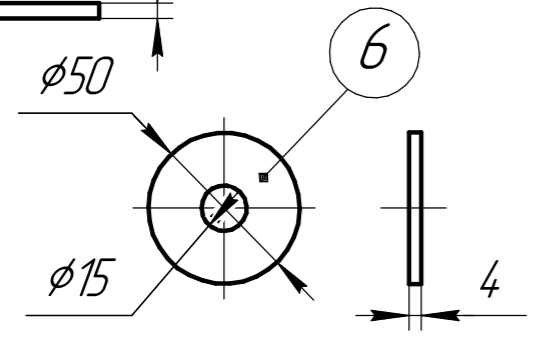
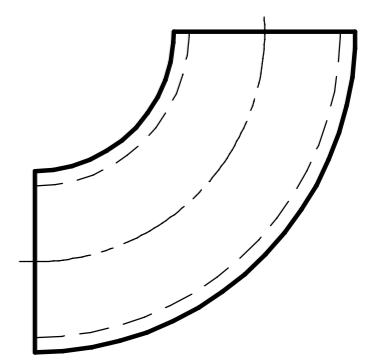
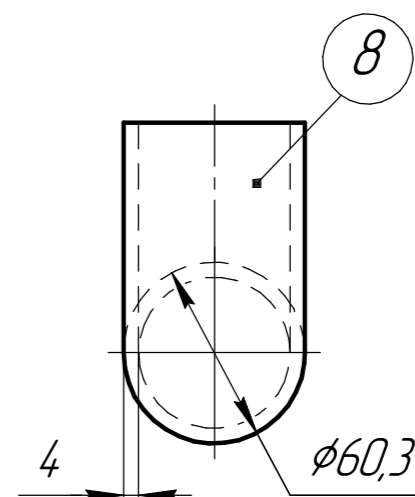
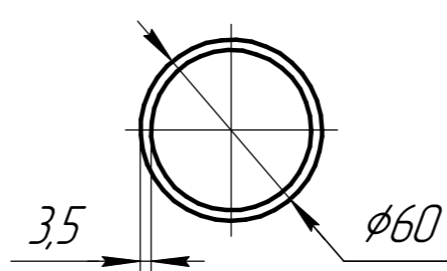
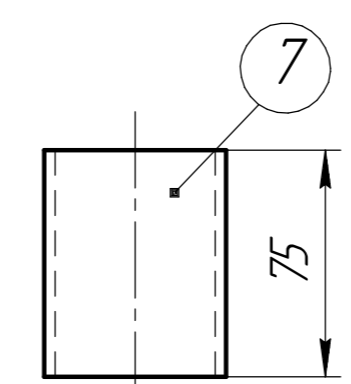
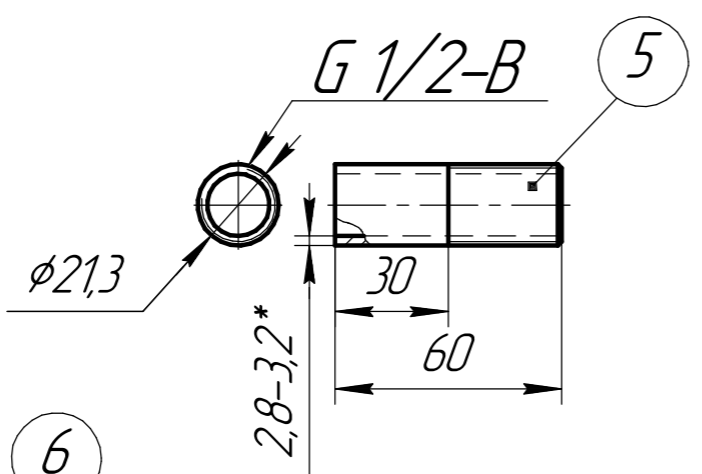
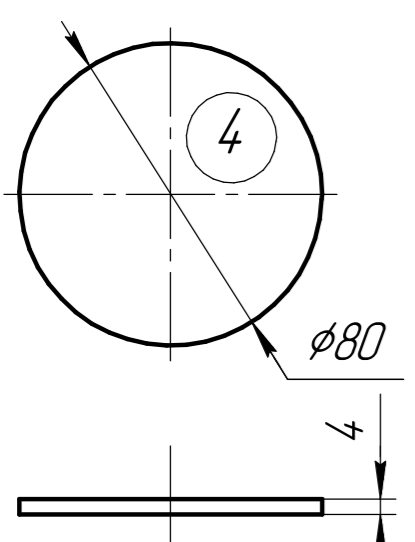
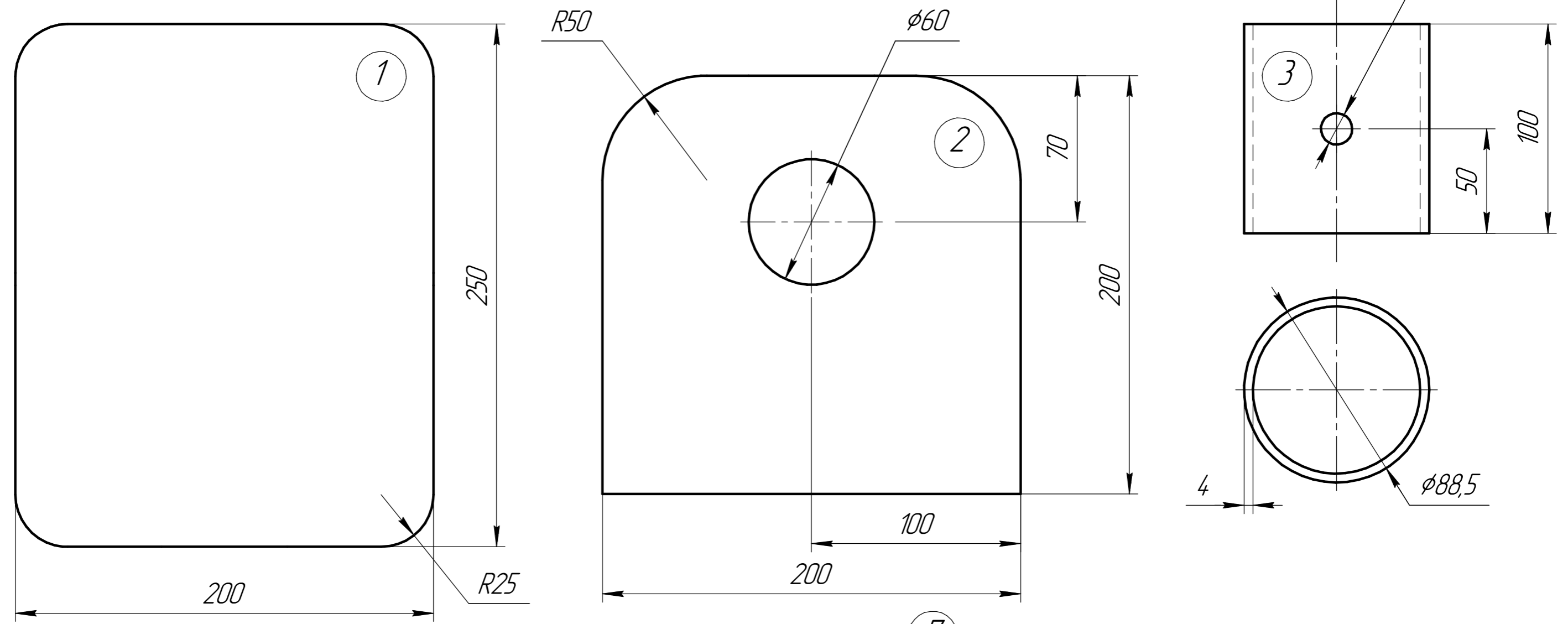


Все размеры на чертеже указаны в миллиметрах

Перв. примен.
Справ. №
Подп. и дата
Изм. № дораб.
Взам. инв. №
Подп. и дата
Изм. № подл.

Процесс сварки 111 (РД)			
Изм.	Лист	№ док.м.	Подп.
Разраб.	Калашников		
Проб.	Голов С. А.		
Т.контр.	Лорошин Г. Ю.		
И.контр.	Красилов А. С.		
Утв.	Дюкова С. В.		
Модуль Б Региональный чемпионат 2025			Лит. Масса Масштаб
Ст3, сталь 20			1:2,5
			Лист 1 Листов 3
			Чемпионат МП "Профессионалы"
Копировал			Формат А3

Детализированный чертеж



Инд. № подл.	Подп. и дата
Взам. инв. №	Инд. № дубл.
Подп. и дата	Подп. и дата

Изм.	Лист	№ докум.	Подп.	Дата

Процесс сварки 111 (РД)
Копировал _____ Формат А3

Спецификация

№ дет.	Наименование, размеры	Кол-во, шт.	Примечание
1	Лист 6x200x250	1	см. чертеж
2	Лист 6x200x200	1	см. чертеж
3	Труба $\phi 88,5 \times 4 - 100$	1	см. чертеж
4	Лист $\phi 80 \times 4$ (заглушка)	1	см. чертеж
5	Труба $\phi 21,3 \times 2,8...3,2 - 60$	2	см. чертеж
6	Лист $\phi 50 \times 4$ (заглушка)	1	см. чертеж
7	Труба $\phi 60 \times 3,5 - 75$	1	см. чертеж
8	Отвод 90-1-60,3 ГОСТ 13735-2001	1	см. чертеж

Инд. № подл.	Подп. и дата
Взам. инв. №	Инд. № инв.
Подп. и дата	Подп. и дата